



Οδηγίες ανάκτησης γεωγραφικών δεδομένων

Στο «Δίκτυο Ανοιχτής Πληροφορίας Υδροσυστημάτων» -
OpenHi.net

1 Εισαγωγή

Το «Δίκτυο Ανοιχτής Πληροφορίας Υδροσυστημάτων» (Open Hydrosystem Information Network, (<https://openhi.net/en/>)) είναι μια πληροφοριακή υποδομή για τα επιφανειακά νερά της χώρας, με [ελεύθερη πρόσβαση](#) σε σχετικά υδρολογικά, περιβαλλοντικά και γεωγραφικά δεδομένα.

Η πλατφόρμα προσφέρει ελεύθερα γεωγραφικά δεδομένα σχετικά με τους επιφανειακούς υδατικούς πόρους και το μετρητικό δίκτυο (υδρογραφικό δίκτυο, λίμνες και ταμιευτήρες, σταθμοί μέτρησης, λεκάνες απορροής).

Τα επίπεδα γεωγραφικής πληροφορίας του Openhi.net ακολουθούν την οδηγία [Inspire](#), προσφέρονται ελεύθερα και είναι τα παρακάτω:

- Επιφανειακά ύδατα (Watercourse)
- Κύρια υδατορεύματα (watercourseMain)
- Λίμνες, ταμιευτήρες (standingWater)
- Λεκάνες απορροής (riverBasin)
- Υπολεκάνες απορροής (drainageBasin)
- Λεκάνες απορροής ανάντη σταθμών μέτρησης (stationBasin)
- Υδρογραφικό δίκτυο (watercourseLink)
- Κόμβοι υδρογραφικού δικτύου (hydroNode)

2 Λήψη γεωγραφικών δεδομένων

2.1 Διαδικασία λήψης δεδομένων

Τα δεδομένα προσφέρονται μέσω της υπηρεσίας Web Feature Services ([WFS](#)), σύμφωνα με το Open Geospatial Consortium ([OGC](#)) από την διεύθυνση:

<https://system.openhi.net/cgi-bin/mapserv?map=/opt/enhydris-openhi/enhydris-openhigis/mapserver/openhigis.map>

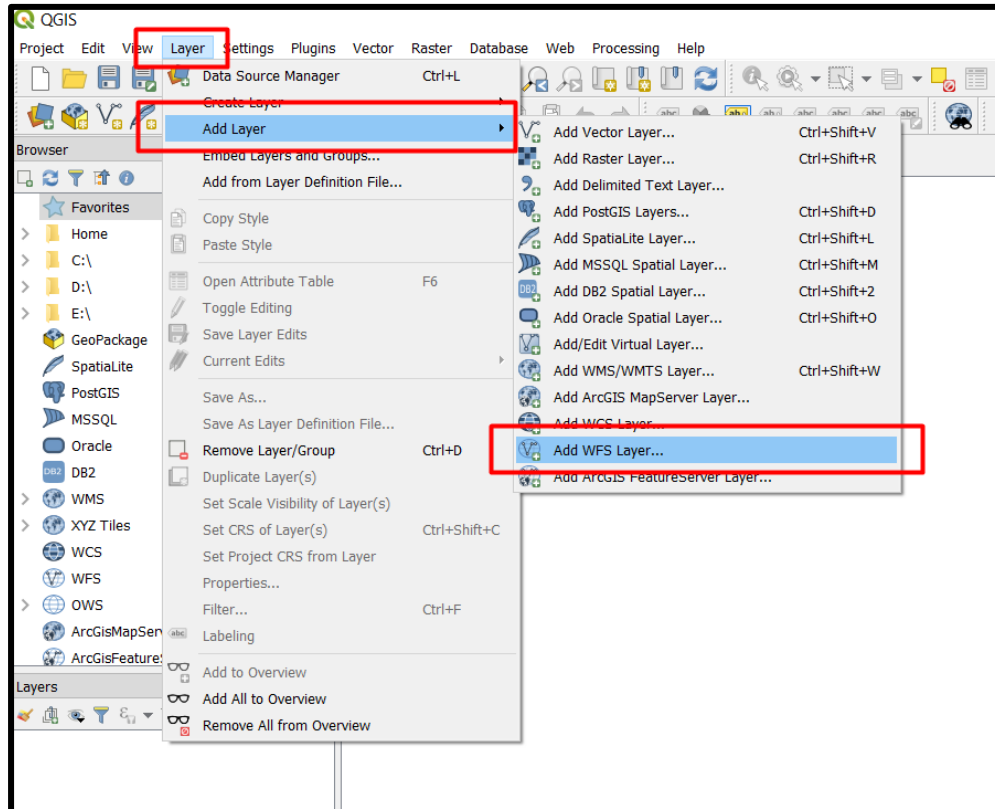
2.2 Παράδειγμα: Εισαγωγή δεδομένων σε Σύστημα Γεωγραφικής Πληροφορίας (ΣΓΠ) ανοιχτού κώδικα



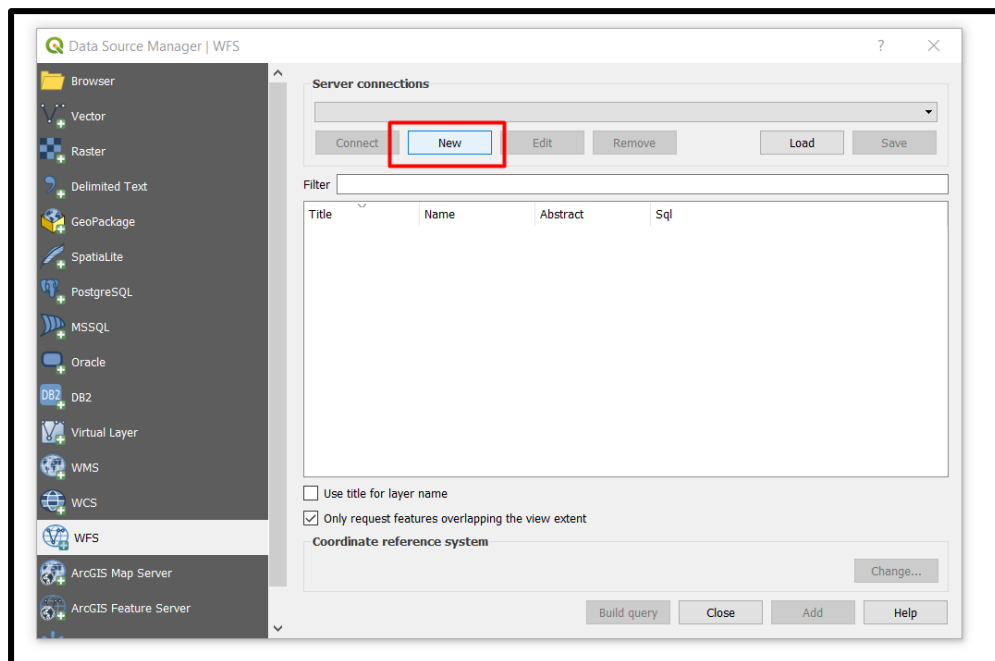
Στην ενότητα αυτή περιγράφεται η διαδικασία ανάκτησης των δεδομένων στο Σύστημα Γεωγραφικής Πληροφορίας ανοιχτού κώδικα [QGIS](#) (Quantum Geographic Information System).

Τα βήματα που ακολουθούνται είναι:

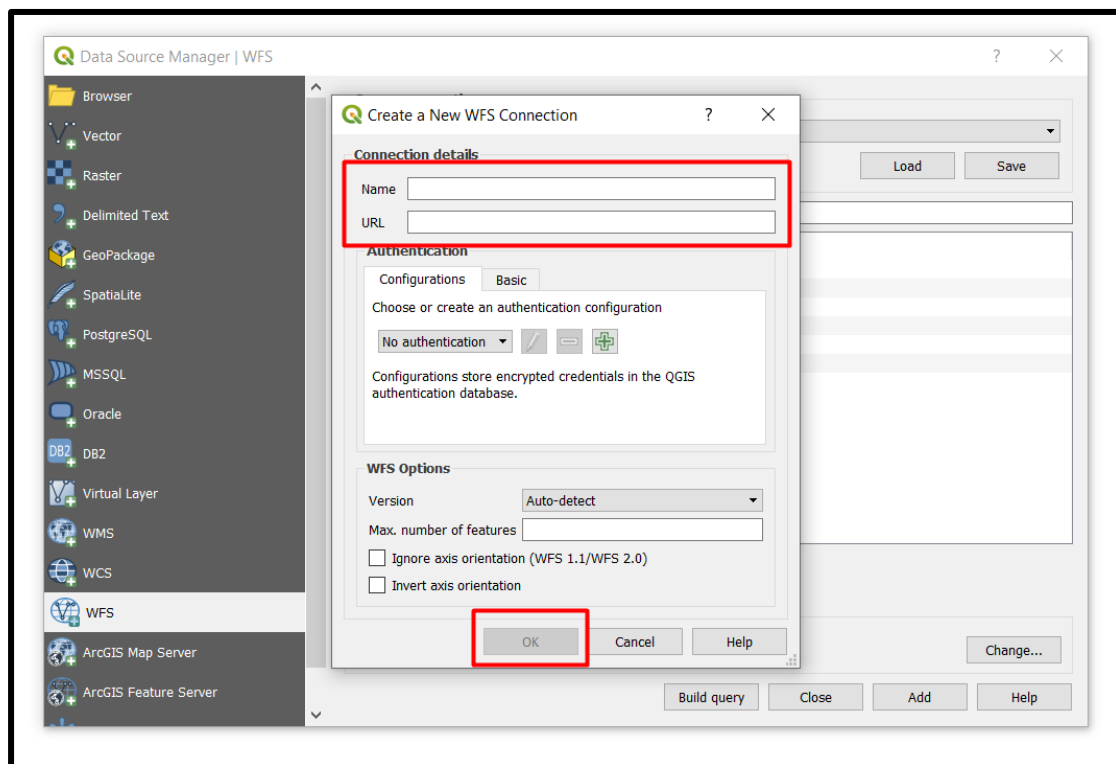
Layer > Add Layer > Add WFS layer:



Επιλογή new:



Προσθήκη ονόματος στο πεδίο Name > Ορισμός της διεύθυνσης WFS στο πεδίο URL > ok:

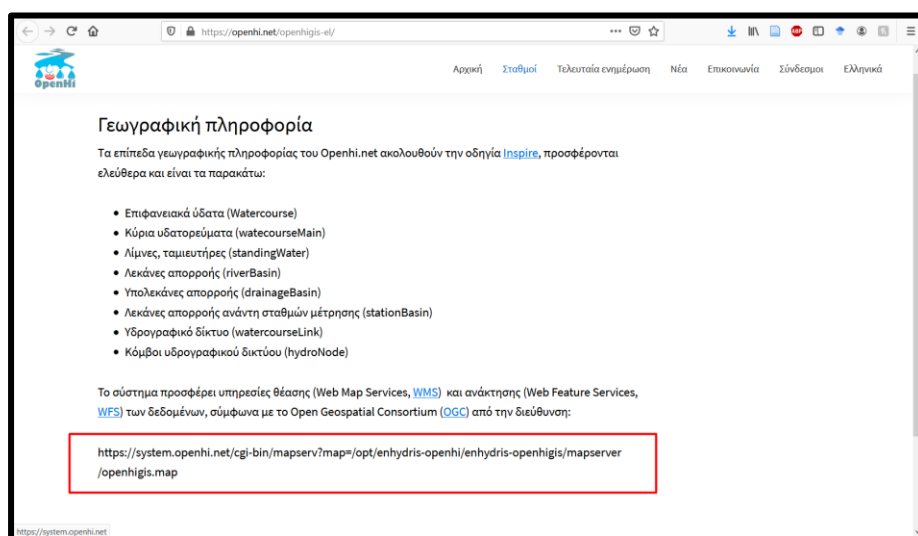


Σημείωση:

Ο σύνδεσμος των δεδομένων για το WFS του συστήματος είναι:

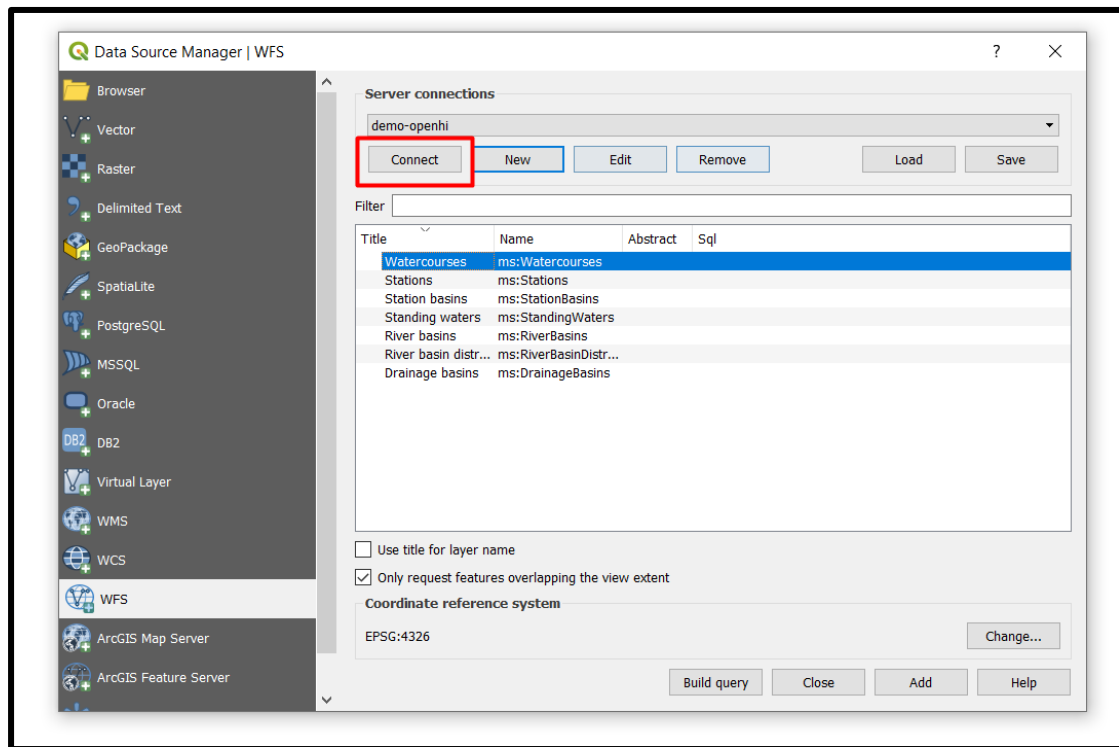
<https://system.openhi.net/cgi-bin/mapserv?map=/opt/enhydris-openhi/enhydris-openhigis/mapserver/openhigis.map>

Ο σύνδεσμος είναι επίσης προσβάσιμος από την ιστοσελίδα <https://openhi.net/openhigis-el/>, στο σημείο που φαίνεται στην ακόλουθη εικόνα:

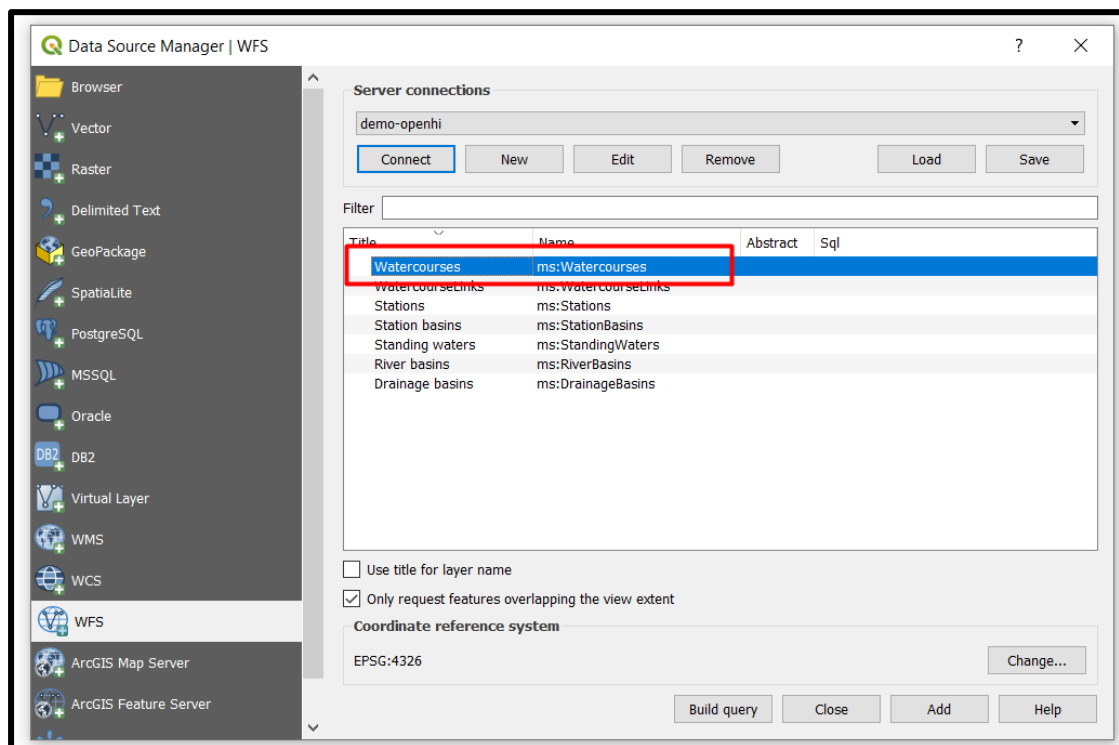




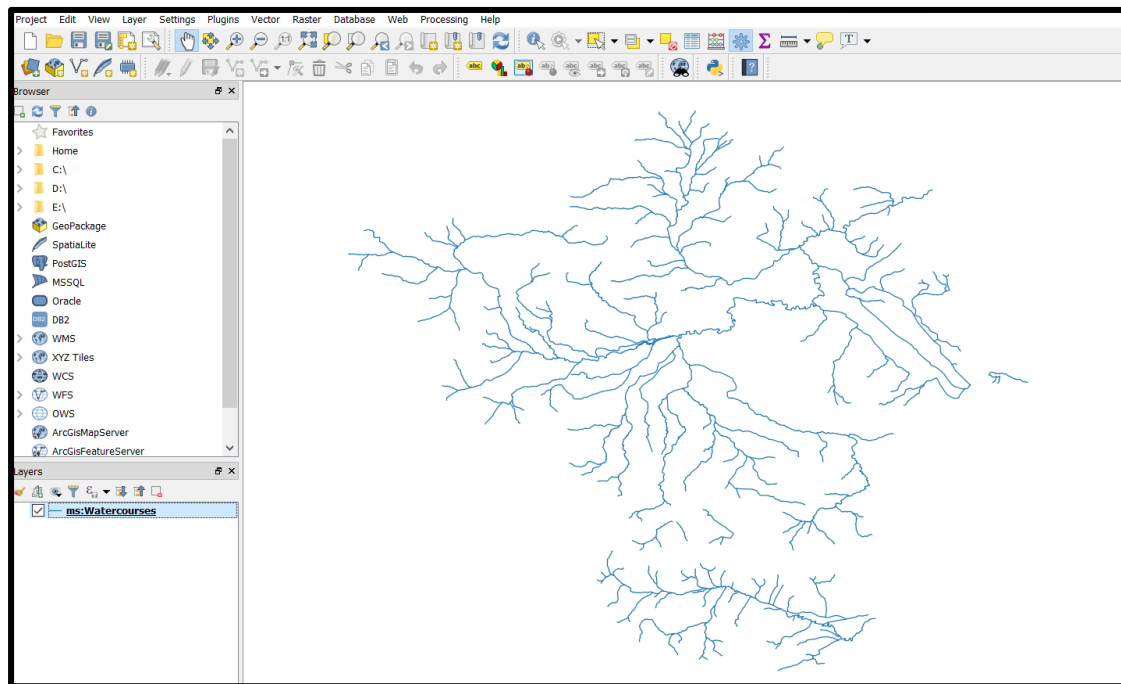
Επιλογή connect:



Για κάθε επίπεδο κάνομε click στο όνομα του > add:

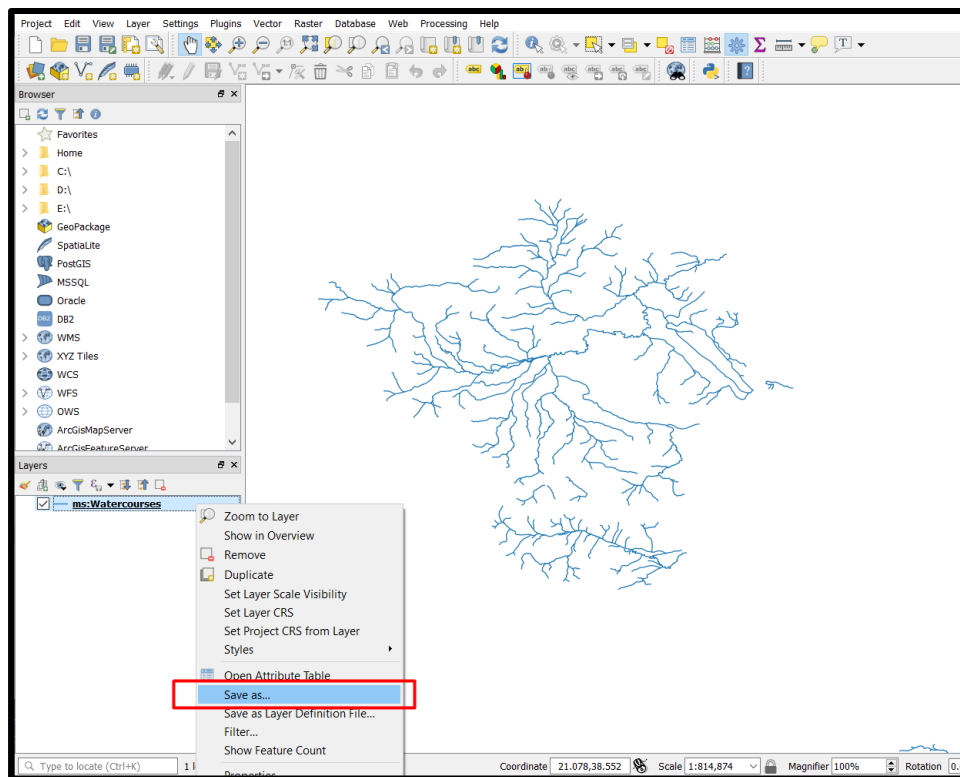


Και το επίπεδο εμφανίζεται στην οθόνη:



Για την ανάκτηση των δεδομένων:

Δεξί click στο επίπεδο δεδομένων > save as:



Επιλογή του format των αρχείων

